

Miele & Cie KG
Grundstücksverwaltung

Bauhistorie

Miele Gästehaus, Viktoriastr. 4+6 in Gütersloh



Viktoriastraße 4

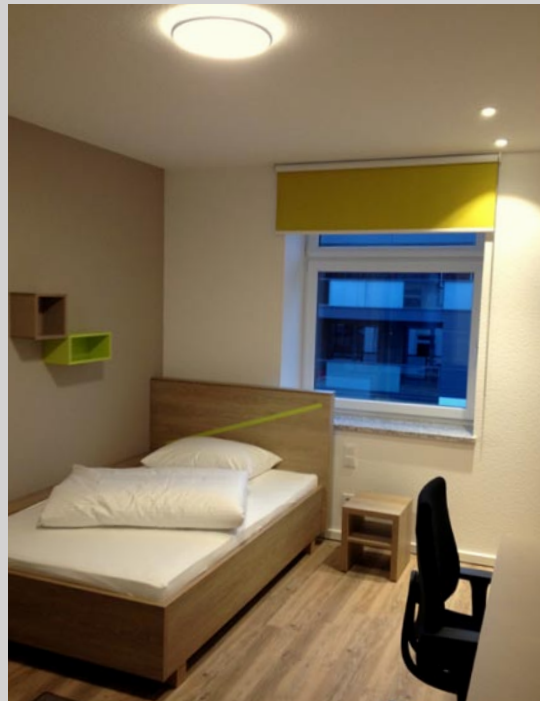


Portalneugestaltung



aufgearbeitetes Treppenhaus

Umbau des Altbaus



Zimmer im Altbau



Neugestaltung mit einem Farbtupfer „limette“



Badezimmer im Altbau



Abriss der alten Badezimmer



Badezimmer



Badezimmer mit ebenerdiger Dusche



Sand-Schlamm-Natur Töne



Instandsetzung der Technik



Alter Elektro-Hausanschlusskasten im Treppenhaus. Während der Bauphase als Anschlussverteiler für den Baustrom genutzt.



Neuinstallation der Sanitärbereiche einschl. neuer Ver- und Entsorgungsleitungen



Hausanschluss Bestand für Erdgas und Trinkwasser. Weiterhin genutzt.



Neue Hauptversorgungsstrasse im Untergeschloss (Heizung/Sanitär)

Ausbau des Dachgeschosses



An- und Umbau



Stahlbetonfundament des Neubaus



Der Neubau



Verbindung der Gebäude/ Rohbau



Garten/Gästehaus



Terrasse



Gemeinschaftsküche



Gemeinschaftsküche für mehrere Kochgruppen



Gemeinschaftsraum



Chill- und Lounge-Charakter

WC des Gemeinschaftsraums



Zimmer des Neubaus

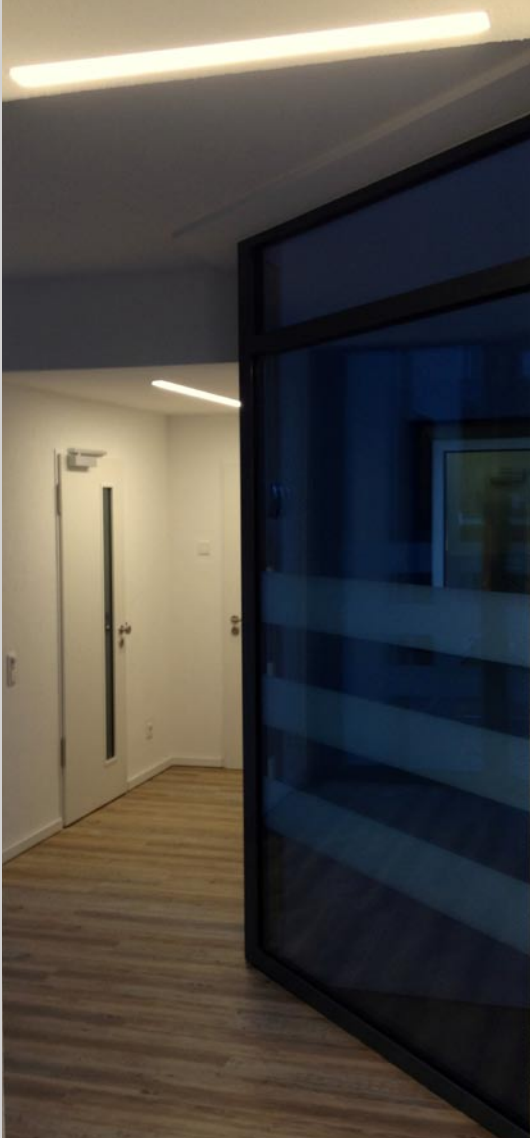


Montage der Ständerwände



Ein Hauch von Limette

Zu den Zimmern



Verbindung von Neu- und Altbau



Lichtakzente



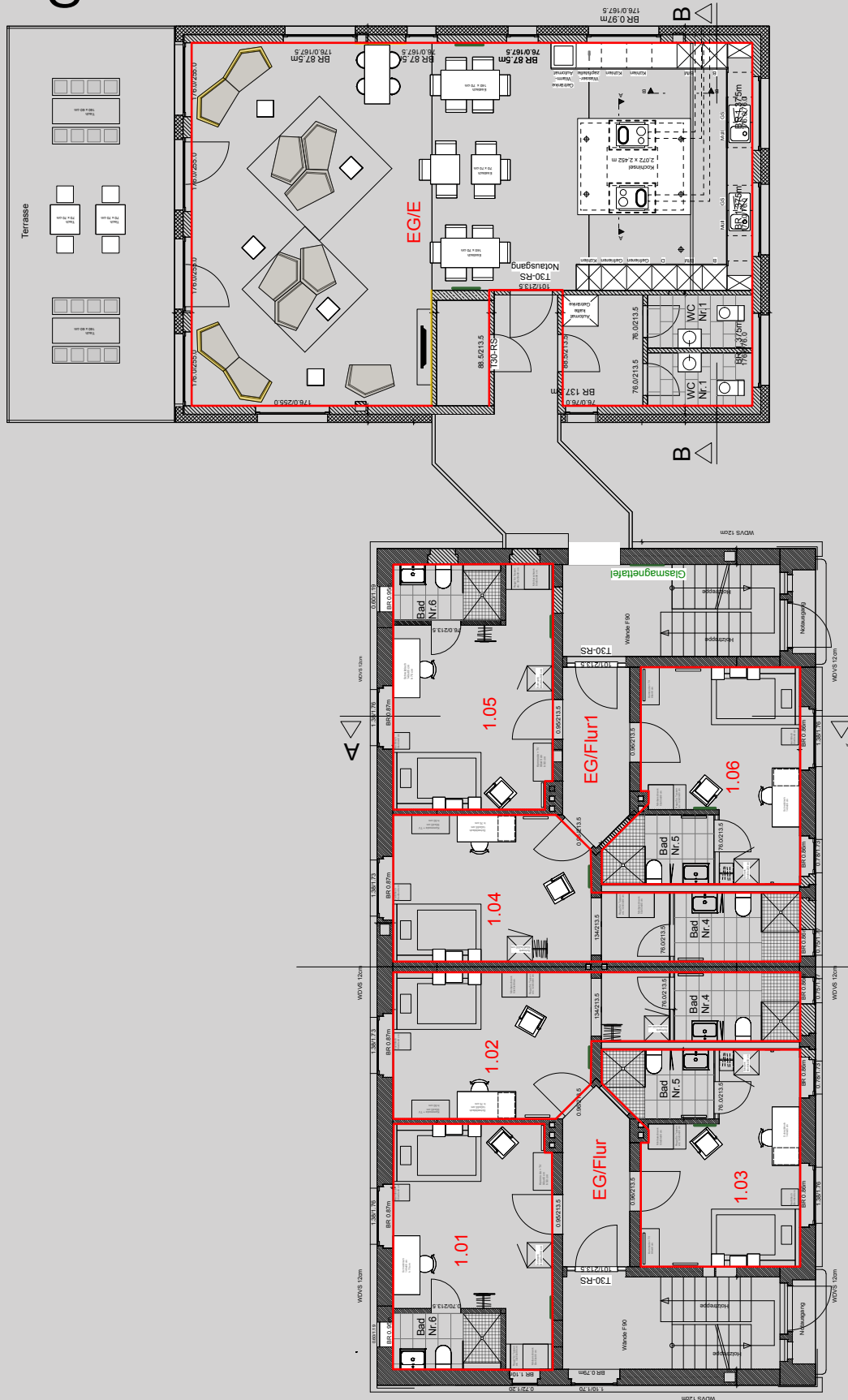
Zimmer im Neubau



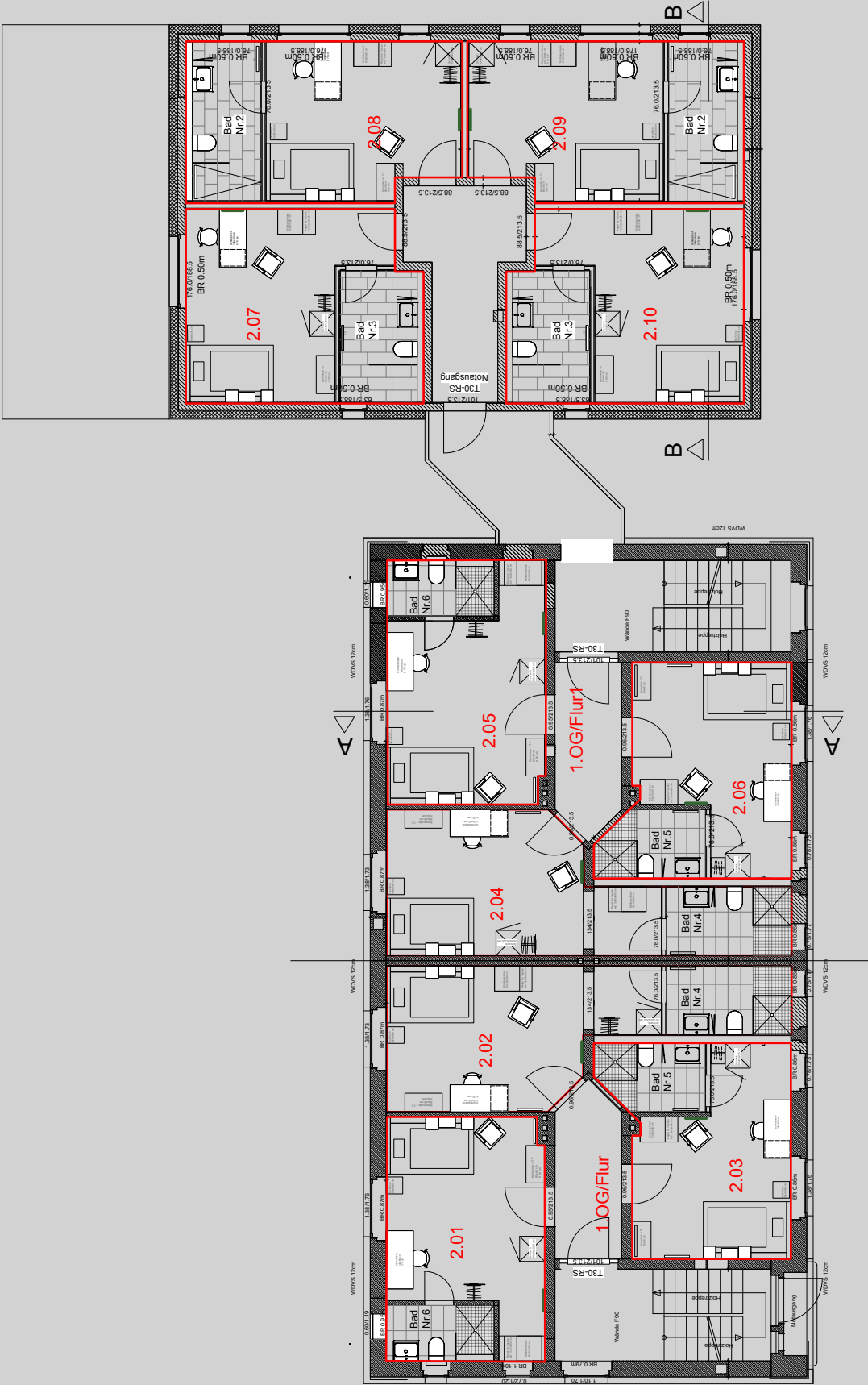
Heller Arbeitsbereich



Grundriss des Erdgeschosses



Grundriss des 1. Obergeschosses



Fertigstellung

